

「未来の教育を、子どもと共に創る。」

学校教育教員養成課程

初等教育コース「教育共創専攻」の新設

滋賀大学教育学部では、令和9(2027)年度より初等教育コースの専攻を一部再編し、「教育共創専攻」を新設します。この新専攻では、これからの教育に求められるダイバーシティ(多様性)とデータサイエンスの学びを基礎に、多くの領域を横断する専門科目と豊富な実習・体験科目を組み合わせて、新たな教育や学校を協働して創り出すことのできる教育者の育成を目指します。



教育共創専攻とは

教育共創専攻は、教育学・心理学・国際理解教育・環境教育・幼児教育といった多様な専門分野を横断し、**教育を学際的・総合的に捉えようとする専攻**です。多文化共生、教育格差、不登校、ICT・生成AIの活用、ESD、探究的・教科等横断的な学び、幼小接続・連携などの現代の学校教育のニーズや課題に向き合い、理論と実践をふまえた課題解決型学習を通じて、主体的・協働的に行動・創造できる教師を育成します。

現代の学校教育のニーズや課題に向き合う理論と実践をふまえたカリキュラムがあります。
 (多文化共生、教育格差、不登校、ICT・生成AIの活用、ESD、探究的・教科等横断的な学び、幼小接続・連携など)

GOAL!
 主体的・協働的に行動・創造できる教師の育成を目指します。

START!
教育共創専攻とは?
 ・小学校教育専修
 ・幼児教育専修

教育学 心理学 国際理解教育
 多様な専門分野を横断し、教育を学際的・総合的に捉えた新しい専攻です。
 環境教育 幼児教育

学校教育教員養成課程

初等教育コース	中等教育コース	障害児教育コース
教育共創専攻 (小学校教育専修、幼児教育専修) 初等教科専攻 (国語、社会、算数、理科、音楽、図画工作、体育、情報・技術、家庭、英語の各専修)	国語専攻、社会専攻、数学専攻、理科専攻、音楽専攻、美術専攻、保健体育専攻、情報・技術専攻、家庭専攻、英語専攻	障害児教育専攻

教育共創専攻の学びを深める2つの専修

教育共創専攻では、学校種ごとの学びと必要な教員免許状に応じて、**小学校教育専修**と**幼児教育専修**を用意します。**幼小接続・連携を意識したカリキュラム**を設定し、子どもの発達段階を見通した実践的指導力を養います。なお、必要な科目を別に履修することで、**中学校・高等学校・特別支援学校の教員免許状取得**を目指すことができます。

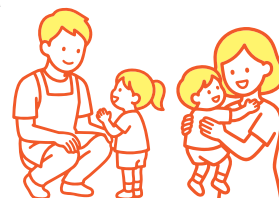
小学校教育専修

- 小学校教諭一種免許状を取得
- 全10教科の内容学・教育法を体系的に学修
- 幼児教育領域を含む幅広い専門科目を履修



幼児教育専修

- 幼稚園教諭一種免許状を取得（※小学校教諭二種免許状もあわせて取得）
- 幼児期から児童期への連続性を重視した学び
- 保育士試験対策を見すえた科目も配置



学び・カリキュラムの特長

多様な子どもとその背景を理解する「ダイバーシティ系科目」(2年次必修科目)

多文化共生、教育格差、不登校、ジェンダー、環境・食など、教育のさまざまなニーズや課題を学修。教育や学校の「当たり前」を問い直し、多様な子どもを包摂する教育観を育てます。

データやAIを活かす「教育データサイエンス系科目」(2年次必修科目)

データサイエンスの知見を活かし、教育データの分析、ICT教育の実践、生成AIの利活用を学修。科学的根拠に基づき、教育や学校を改善・創造する力を身につけます。

実習・体験を重視した「生きた学び」と「課題解決力」(1~3年次配当)

環境教育、国際理解教育、地域連携など、多彩な実習・体験科目を1~3年次に配置。また、課題解決型学習を通して、協働的に課題に向き合う力を養います。

研究につながる「専門的・系統的な学び」(2年次~)

2年次からの専門科目の学修をふまえ、3年次からはゼミに所属し、教育や学校のニーズや課題を自ら探究。4年次の卒業論文につながる系統的な研究指導を実施します。

こんな人におすすめ

- 子ども一人ひとりの違いを大切にする教師になりたい
- 教育や学校のニーズ・課題を広い視野や複数の観点から考えたい
- 体験型の教育をコーディネートできる力を身につけたい
- ICTやデータを教育や学校にもっと活かしたい
- 小学校教育と幼児教育を一緒に学びたい

学びのステップ・カリキュラムイメージ

- 1年次: 教育の基礎を広く学ぶ
- 2年次: 現代の教育課題に向き合う
- 3年次: 理論と実践を往還しつつ、専門分野を深める
- 4年次: 自ら設定したテーマを探究する

問い合わせ先

滋賀大学 教育学部 入学試験係

〒520-0862 滋賀県大津市平津2-5-1

<https://www.edu.shiga-u.ac.jp>

TEL:077-537-7711

E-mail:nyushi@edu.shiga-u.ac.jp

